

Es kommt ein Schiff geladen ...



Eines unserer Gebäude am Georgenhof trägt von jeher den Namen SCHIFF.

Im Schiff sind zwei unserer Wohngruppen untergebracht, die rote und die blaue.

Unser Schiff, gebaut Anfang der Siebziger, ist jetzt in die Jahre gekommen und verlangt nach einer grundständigen baulichen und energetischen Sanierung. Dazu gehört unter anderem die Dämmung des Daches, der Einbau neuer Fenster und die Erneuerung der Fassade. Wir rechnen mit einem Kostenaufwand von ca. 420.000 EURO.

Erfreulich ist, dass wir die Modernisierungs- und Instandhaltungsarbeiten bei laufendem Betrieb vornehmen können.

Wo sollten wir denn auch sonst hin, mit 16 Kindern und Jugendlichen, die dort ihren Ort haben, ihre Bleibe, ihr Zuhause.

In dem schönen Adventslied „Es kommt ein Schiff geladen“, mit der ältesten Textquelle einer Handschrift von 1450, die vermutlich aus dem Straßburger Inselkloster St. Nikolaus stammt und auf Johannes Tauler zurück geht, heißt es:

Das Schiff geht still im Trieb

Es trägt ein teure Last

das Segel ist die Liebe

der Heilig Geist der Mast

Das scheint uns auch ein treffendes Bild für unsere Aufgabe am Georgenhof zu sein:

Die Kinder und Jugendlichen am Georgenhof sind Opfer der Not ihrer Zeit und sind damit auch heimatlos.

Sie brauchen einen Platz, das Schiff, ganz physisch, sie brauchen aber auch den Lebensschwung, das Segel der Liebe und der Zuwendung, und sie brauchen den Mast, über dem der Weihnachtsstern leuchtet, als Wegweiser, als Sinn und als Zukunftsziel.

Das Wichtigste für unsere Kinder ist ein „Zuhause“ – physisch, seelisch und geistig.

Aus eigener Kraft können wir etwa 200.000 EURO aufbringen, was wir durch die positiven Betriebsergebnisse als Rücklage für die anstehende Gebäudesanierung am Schiff eingestellt haben; also bleiben noch zu finanzierende 220.000 EURO.

Jede Spende, auch die Kleinste, ist hochwillkommen.

Gerade erreicht uns die Nachricht aus der Blauen Gruppe:
Im Schiff regnet's durch's Dach rein...!

Wir freuen uns, wenn unser Schiff bald wieder solide auf Kurs sein kann
und Sie uns dabei helfen!

*"... alle Interessen und damit alle Lebensverhältnisse ändern sich,
wenn man nicht mehr sich, sondern die Anderen im Auge hat..."*

Rudolf Steiner

In diesem Sinne grüßen wir herzlich in die Advents - und Weihnachtszeit,
Ihre

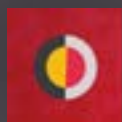
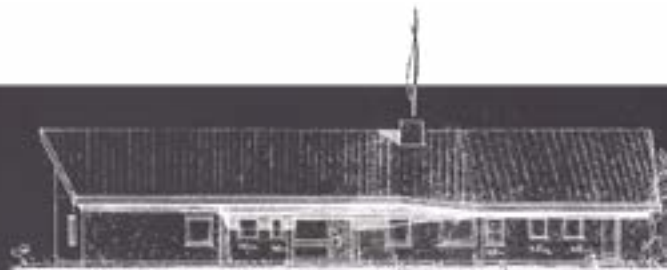


Martine Spöhrer



Frank Nissen

Georgenhof im November 2023



Georgenhof

Spendenkonto

IBAN DE87 6905 0001 0001 0239 51
BIC SOLADES1KNZ

**Kinder- und Jugendhilfe mit Schule am Heim
nach der Pädagogik Rudolf Steiners e.V.**

Schönbuchstr 25
88662 Überlingen Bambergen

Tel 07551-94 717 70

Fax 07551-94 717 77

Mail info@georgenhof-bambergen.de
Home www.georgenhof-bambergen.de